

# RT

# Magazine

La revue de la communauté d'agglomération  
RAMBOUILLET TERRITOIRES

# #04

OCTOBRE 2022

[www.rt78.fr](http://www.rt78.fr)



@Rambouillet.Territoires



Agglo\_RT78



P. 4

Dossier

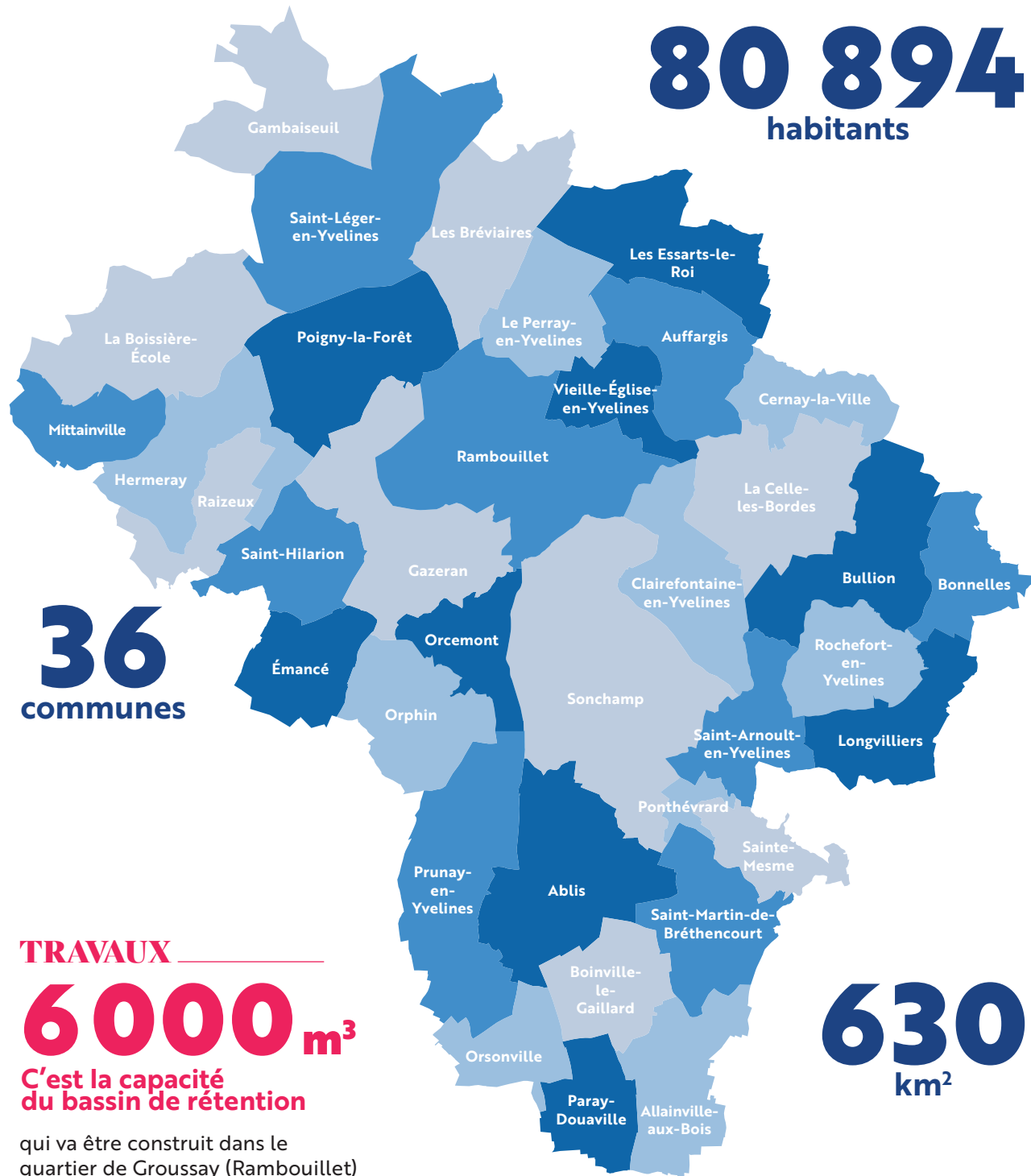
## DÉVELOPPEMENT DURABLE

# La transition écologique au cœur de notre territoire



# La communauté d'agglomération

**80 894**  
habitants



**36**  
communes

**630**  
km<sup>2</sup>

## TRAVAUX

**6 000** m<sup>3</sup>

C'est la capacité du bassin de rétention

qui va être construit dans le quartier de Groussay (Rambouillet) afin de prévenir les inondations en assurant le stockage des eaux lors de fortes précipitations.



**« Nul n'est besoin de faire de la Terre un paradis : elle en est un. À nous de nous adapter pour l'habiter. »**

Henry Miller

Chers Sud-Yvelinois,

Nous sommes de retour de vacances et j'espère que vous en avez bien profité.

Nous ne pouvons pas imaginer que nous vivrions l'été que nous venons de traverser. Ce qui était depuis très longtemps annoncé par les scientifiques ne fait maintenant plus aucun doute. Nous faisons face aux effets concrets du changement climatique.

Nous avons trop longtemps considéré que la terre était si vaste que, nous, les hommes, pensions que nous n'avions pas d'influence sur notre environnement. Nous prenons conscience que c'est l'inverse et que nous pouvons profondément l'impacter. Ce bouleversement de notre vision, de notre place dans le monde est tout récent. Depuis la lune, nous avons compris comme notre terre était petite et fragile.

Maintenant, il ne faut pas tomber dans le piège de la mise en opposition de l'homme et la nature. Ce n'est pas l'homme en soi qui est un risque pour son environnement. Ce sont ses actions qui peuvent l'être. C'est donc bien en modifiant nos repères, nos gestes, notre hiérarchisation des priorités que nous parviendrons à vivre en pleine harmonie avec ce qui nous entoure. Nous appartenons pleinement à cette terre et y avons toute notre place.

Pour agir correctement, faisons confiance à la science et ses progrès pour nous aider à retrouver un équilibre harmonieux. Il faut lutter contre ce que l'on nomme pudiquement les faits alternatifs, autrement dit les contrevérités. Nous devons agir, chacun à notre échelle, pour renverser la tendance et nous allons y arriver. Rambouillet Territoires a adopté son Plan Climat-Air-Énergie Territorial. Par l'ensemble des actions qui y sont inscrites, nous agissons pleinement à l'échelle de notre beau territoire.

Je terminerai par la vision optimiste qu'il faut avoir sur cette situation. En quelques décennies, nous avons pris conscience des enjeux environnementaux. Qu'est-ce que quelques décennies à l'échelle de l'histoire de l'humanité ? Epsilon. En quelques années, nous sommes déjà en train d'infléchir nos actions. Je suis donc certain qu'à ce rythme, nous ferons tout ce qu'il faut pour rétablir notre juste place dans ce monde.

Bonne rentrée à tous.

**Thomas GOURLAN**

Conseiller régional ÎLE-DE-FRANCE

Président de RAMBOUILLET TERRITOIRES

Adjoint au Maire de RAMBOUILLET

POUR SUIVRE  
THOMAS GOURLAN

[f](#) [t](#) @ThomasGourlan



# La transition écologique au cœur de notre territoire

**RAMBOUILLET TERRITOIRES s'engage résolument dans une démarche de développement durable. Consciente de l'environnement exceptionnel dont elle bénéficie, la communauté d'agglomération s'implique dans la protection de sa biodiversité. Les Journées du Développement durable constituent une bonne occasion de sensibiliser les enfants comme les adultes à ces enjeux majeurs pour notre avenir.**



Le projet de territoire de la communauté d'agglomération entre dans sa phase concrète de mise en œuvre. Sa réussite passe par l'implication et l'information de l'ensemble des citoyens, petits et grands. L'une des priorités absolues est d'agir sans plus tarder pour sauvegarder notre planète et notre environnement. Ainsi, du 8 au 10 septembre, de nombreuses animations ont été organisées dans le cadre de la Semaine Européenne du Développement durable.

Exclusivement dédiées aux élèves du cycle 3 (CM1 et CM2), les deux premières journées leur ont permis d'assister à un ciné-débat passionnant. Après la projection du film « Une planète, une civilisation », les élèves ont posé de nombreuses questions à Gaël Derive, expert des questions climatiques.

Ils ont également découvert les actions et les services des organismes locaux, à travers divers ateliers : sensibilisation au tri et valorisation des déchets (SICTOM et SITREVA) ; sauvegarde de l'Abeille noire d'Île-de-

France (CANIF) ; préservation et valorisation des espaces et des espèces (PNR de la Haute Vallée de Chevreuse et ONF). RAMBOUILLET TERRITOIRES proposait de son côté des ateliers sur la préservation de l'eau, la maîtrise de la consommation d'énergie et la mobilité durable.

Le samedi, le public a découvert les nombreuses animations proposées. L'objectif est bien d'informer d'une manière ludique et interactive sur des sujets fondamentaux pour l'avenir de tous. Au Bistrot de La Lanterne, les participants ont goûté aux différentes eaux. L'atelier « gardez vos vélos et passez à l'électrique en quelques minutes » a connu un beau succès, tout comme celui sur la protection de la biodiversité avec l'exemple des ruchers pédagogiques de RT.

Biodiversité, gestion des déchets, actions sur la mobilité, conseils sur les économies d'énergie, ces préoccupations majeures sont bien au cœur du projet de territoire lancé cette année par la communauté d'agglomération.

Les arbres à brume de SEFO



© Caroline Lemoine

# Une mobilité innovante et moins polluante



**RAMBOUILLET TERRITOIRES veille constamment à l'amélioration des déplacements des habitants. Il s'agit d'un enjeu majeur de la vie quotidienne pour travailler, aller en cours, se rendre chez un professionnel de santé, faire ses courses ou encore pratiquer son activité culturelle ou sportive... Pour autant, il est impératif de favoriser des transports écologiques et de veiller à l'économie d'énergie.**

Au cours des journées du Développement durable, les participants ont pu réaliser un parcours sur un gyropode. L'utilisation de ce transporteur personnel électrique, où l'utilisateur se tient debout, se développe dans les centres-villes. Ils ont également vu comment

utiliser une borne de recharge électrique ou transformer rapidement un vélo normal en vélo à assistance électrique.

Pour la communauté d'agglomération, les recommandations de la Commission européenne ou du gouvernement visant à réduire la consommation d'énergie sont déjà d'actualité depuis longtemps. « Tant au niveau de l'écologie, de l'économie ou de l'aspect social, la mobilité occupe une place déterminante dans le projet de territoire », explique Carole Forté, directrice du service Mobilité - Transports. « Pour assurer la transition électrique, 38 bornes de recharge sont placées sous la responsabilité de RT qui veille à leur bon fonctionnement. D'autres bornes seront déployées pour compléter le maillage territorial. »

Lancé en 2020, le Transport à la Demande (TàD) - projet élaboré

Stand du service Mobilité - Transports de RT aux Journées du Développement durable



© Caroline Lemoine

par Île-de-France Mobilités en étroite collaboration avec Rambouillet Territoires et la société Transdev, exploitante du réseau - permet de se rendre en tout point du territoire. Pour répondre aux besoins des usagers, le nombre de véhicules a été triplé et les points d'arrêt ont été fortement augmentés. « Ce service aide notamment les lycéens à se déplacer à des horaires où l'offre classique des transports en commun est inexistante », souligne Carole Forté.

« À travers l'élaboration du plan local de mobilité, la volonté de RT est bien de permettre à ses habitants un déplacement facilité tant au niveau professionnel que personnel », rappelle Daniel Bonte, Vice-président délégué « Mobilité et voirie intercommunale » et Maire d'Auffargis. Dans le même état d'esprit, un schéma cyclable a été initié en décembre. Ainsi, 91 appui-vélos, recyclables à 100 %, ont été achetés pour neuf communes du territoire et 250 autres sont en commande pour équiper les vingt-cinq autres villes et villages.

## LE SAVIEZ-VOUS ?

Un quai bus aménagé vient d'être installé au centre aquatique Les Fontaines pour permettre un accès facilité aux usagers du TàD et plus particulièrement aux personnes à mobilité réduite ou malvoyantes.



## Cycle de l'eau

# Préserver l'eau et protéger la biodiversité

Les missions de RAMBOUILLET TERRITOIRES conduisent la communauté d'agglomération à s'impliquer au plus haut point de la préservation de la ressource en eau et dans la protection du tissu vivant de notre région. Ces actions du quotidien s'inscrivent dans une vision à long terme pour laquelle nous sommes tous concernés.

**A**u cœur des Journées du Développement durable, la protection de notre environnement a fait l'objet de nombreux ateliers comme les échanges avec les apiculteurs, la roue de la biodiversité ou la dégustation de différentes eaux. Élément fondamental pour notre avenir, la préservation de l'eau incombe à RAMBOUILLET TERRITOIRES. La direction du Cycle de l'eau regroupe trois services : le service Eau potable et Assainissement, le service Gestion des Milieux Aquatiques et Prévention des Inondations (GEMAPI) et le Service Public d'Assainissement Non Collectif (SPANC).

Depuis sa création, cette direction travaille en partenariat avec les communes et les différents syndicats chargés de l'alimentation en eau et du traitement des eaux usées. Aurélie Fesard-Verstraet, directrice du Cycle de l'eau, nous explique que « *Tout au long de l'année, nos services, avec les délégataires, se soucient de*

*l'assainissement et de l'approvisionnement en eau pour tous et ainsi que pour les lieux stratégiques comme l'hôpital. Au total, ce sont des centaines de kilomètres de canalisations qu'il convient de contrôler.* »

Le travail de GEMAPI constitue un bon exemple de ce qui est réalisé quotidiennement au sein des services de la communauté d'agglomération sans que cela soit obligatoirement perçu par les habitants. « *Notamment au niveau de la prévention des inondations* », remarque Aurélie Fesard-Verstraet. « *À chaque épisode pluvieux de forte intensité, nos équipes sont mises*

*à contribution. Fin 2021, début 2022, pendant plusieurs jours, la vigilance a demandé une mobilisation 24h/24, des rotations toutes les 3 heures et une relation permanente avec les forces de police et les services municipaux.* »

L'objectif de RT, à l'horizon 2030, est de faire de notre région un espace de vie respectueux de nos milieux naturels, agricoles et forestiers. Pour y parvenir, la pédagogie s'impose aussi. En effet, tous les habitants sont concernés et peuvent, à leur niveau, être acteurs de la préservation de notre cadre de vie.

Étang du Moulinet, à Rambouillet



© Aurélien Perrier / Service GEMAPI, RT



### Retour sur les 3 journées du Développement durable...

- 1 Ouverture de l'évènement à La Lanterne avec Thomas Gourlan, président de RT, et Véronique Matillon, maire de Rambouillet
- 2 Stands des partenaires : sensibilisation au tri et valorisation des déchets avec le SICTOM et le SITREVA
- 3 Maintien de la biodiversité et sauvegarde de l'abeille noire d'Île-de-France avec le CANIF

- 4 et 5 Préservation et valorisation des espaces et des espèces avec le PNR de la Haute Vallée de Chevreuse et l'Office National des Forêts
- 6 Les scolaires inscrits ont pu participer à la conférence-débat de Gaël Derive sur le thème « Tous responsable ! L'environnement est notre avenir. »

Plus d'images sur : [www.rt78.fr/actualites/journee-developpement-durable-retour-en-images](http://www.rt78.fr/actualites/journee-developpement-durable-retour-en-images)

© Caroline Lemoine





Les déménageurs bretons

RAMBOUILLET

rambouillet@demenageurs-bretons.fr

Agence 01 84 72 78 78

Siège 02 37 26 80 08

www.demenageurs-bretons.fr

La confiance a un nom...

BRICO DÉPÔT  
LA CARTE  
bricodépôt.fr

2h  
ou plus  
RDV  
PRIX DRIVE  
PRIX DÉPÔT

LIVRAISON

LA QUALITÉ, LE PRIX  
**BRICO  
DÉPÔT**  
L'ESSENTIEL EN 2 MOTS

LOCATION

avec notre partenaire  
**needhelp.com**  
AIDE AUX TRAVAUX

PAIEMENT EN  
**3 ou 4x**

Brico Dépôt LES ESSARTS-LE-ROI  
36 route nationale 10  
78690 LES ESSARTS-LE-ROI  
Tél : 01 34 57 13 60

Ouvert du lundi au samedi 7h à 19h30  
et le dimanche de 10h à 18h

SCAN ME



## Cycle de l'eau

# VEILLER À LA RESSOURCE EN EAU SUR NOTRE TERRITOIRE

**Cet été, la France a connu une période de sécheresse particulièrement intense. Des épisodes similaires sont appelés à se multiplier, il convient donc d'exploiter au mieux nos ressources en eau. Nous devons également être attentifs aux risques éventuels de pollution.**

**R**AMBOUILLET TERRITOIRES a en charge la gestion de l'eau potable. Cette compétence est déléguée à 4 syndicats pour 33 communes et elle est gérée en régie pour les 3 autres communes (Rambouillet, Bonnelles et Bullion). Une eau potable est une eau qui ne doit pas porter atteinte à la santé de celui qui la consomme. Au robinet, elle respecte des limites et des références de qualité. La direction du Cycle de l'eau a pour mission le prélèvement de l'eau, son traitement, l'acheminement et la distribution vers les consommateurs. Suite à son utilisation, cette eau rejoint le milieu naturel après un assainissement collectif ou non collectif.

### Lutter contre la pollution

Pour limiter les dépenses d'eau, certains sites industriels réutilisent leur eau. Au centre aquatique Les Fontaines (Rambouillet), l'eau des bassins est filtrée en interne pour être ensuite réinjectée dans le réseau de la piscine. Ce système écologique est ainsi source d'économie. Au mois d'août, la construction d'un bassin de rétention de 6 000 m<sup>3</sup> a commencé dans le quartier de Groussay, à Rambouillet. Ce chantier va prévenir des inondations en assurant le stockage des eaux lors de fortes précipitations. Nous nous souvenons des inondations dans ce secteur et surtout de leurs conséquences sur l'environnement. Comme l'explique Benoît Petitprez, Vice-président de RT délégué et valorisation des ordures ménagères : « *Lorsque les pluies sont trop abondantes, elles satureront le réseau qui déborde. Alors, le mélange des eaux pluviales et des eaux usées souille les sols et les nappes phréatiques. Ces travaux vont protéger les personnes et leurs biens, éviter les*

*risques de pollution et favoriser l'écoulement des eaux transitant dans la ville au niveau des points de blocages.* »

### Tous concernés, tous mobilisés pour préserver la ressource en eau !

Les particuliers participent également à l'économie en eau au quotidien en réparant une fuite par exemple. Un robinet qui goutte fait perdre 4 litres d'eau par heure et 35 000 litres sur l'année, soit environ 200 € par an. Autres conseils : privilégier la douche au bain ou veiller à réduire la consommation en eau des toilettes.

### RÉCUPÉRATEURS D'EAU DE PLUIE

Depuis plusieurs années, RT aide les habitants du territoire pour l'installation de récupérateurs d'eau de pluie. Vous habitez l'une des 36 communes du territoire, ce dispositif vous intéresse, vous souhaitez faire un geste en faveur de l'environnement et de la préservation de l'eau ? Pour connaître les conditions d'attribution ou télécharger le dossier de demande de subvention, rendez-vous : [www.rt78.fr/habitants/environnement/recuperateurs-deau-de-pluie](http://www.rt78.fr/habitants/environnement/recuperateurs-deau-de-pluie)

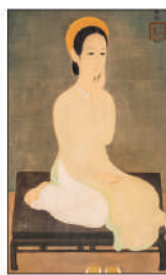
N'hésitez pas à signaler toutes fuites ou écoulements anormaux en envoyant un message à [cycledeleau@rt78.fr](mailto:cycledeleau@rt78.fr)

**MILLON**  
depuis 1928  
Maison de ventes aux enchères

ET SI VOUS VENDIEZ VOS BIJOUX & ŒUVRES D'ART AUX ENCHÈRES ?

Permanences d'estimations gratuites mensuelles sur rendez-vous  
à RAMBOUILLET & MONTFORT-L'AMAURY

Possibilité de rendez-vous à domicile : obtenez un premier avis sur photo par mail, whatsapp, sms



Adjugé 160 000 €



Adjugé 80 000 €



Adjugé 110 000 €



Adjugé 225 000 €



Adjugé 130 000 €



Adjugé 12 800 €



Adjugé 56 000 €

BIJOUX - OR - PIÈCES DE MONNAIE - TIMBRES POSTE - DESSINS - ARGENTERIE - SCULPTURES - ARTS D'ASIE - ARTS D'ISLAM  
TABLEAUX ANCIENS, MODERNES ET CONTEMPORAINS - VINS - ART NOUVEAU ET TOUT AUTRE OBJET DE COLLECTION

LES ŒUVRES ESTIMÉES POURRONT ÊTRE VENDUES AUX ENCHÈRES À PARIS, QUARTIER DROUOT



CONTACT MILLON YVELINES

M<sup>me</sup> Camille DUTOT  
Experte en objets d'art  
06 89 51 29 82



Calendrier et lieux de permanences

INFORMATIONS & RDV

cdutot@millon.com  
Facebook - instagram  
[www.millon.com](http://www.millon.com)



Centre aquatique Les Fontaines

# Un complexe sportif complet

Le centre aquatique Les Fontaines de RAMBOUILLET TERRITOIRES offre un cadre exceptionnel pour la pratique du sport et des loisirs. Il s'est également enrichi de nouveaux espaces pour le bien-être, la relaxation et le fitness.

**A**vec la restructuration de la piscine des Fontaines, la volonté de la communauté d'agglomération était d'en faire un véritable complexe sportif à la disposition de tous les habitants. Désormais, l'ensemble des équipements est ouvert. Petits et grands, scolaires, clubs et grand public, tous bénéficient de ce lieu unique dans le Sud-Yvelines.

Au cours de la journée portes ouvertes du 24 septembre, le public a découvert le centre comme il ne l'avait encore jamais vu ! Pour compléter les activités aquatiques et son bassin olympique, il dispose d'un espace bien-être et d'un espace cardio-musculation.

Le premier regroupe un hammam de 14 places, deux saunas de 12 et 10 places et un espace zen. « C'est idéal pour la détente, la récupération sportive et l'élimination des toxines », remarque Philippe Robinet, le nouveau directeur du centre aquatique. L'accès à cette zone de convivialité et de relaxation est autorisé à partir de 16 ans. L'accès à l'espace bien-être coûte 14 €, 130 € pour une carte de 10 entrées et 35 €/mois (sans engagement) pour un abonnement Zen en accès illimité.

## DES ACTIVITÉS INDIVIDUELLES OU COLLECTIVES

« Pour l'espace de cardio-musculation, dans la zone de musculation, les sportifs ont accès à des appareils pour tous les exercices musculaires en charge guidée et poids libre. La zone cardio est très complète avec des tapis de courses, des vélos, des steppers et des rameurs », précise Philippe Robinet.

Des cours collectifs sont également proposés. À raison d'une vingtaine de créneaux par semaine, ils accueillent jusqu'à 20 participants et sont encadrés par des coachs sportifs diplômés. Ils vous proposent notamment du BODYPUMP® et du BODYBALANCE® (voir encadré) et les classiques CAF (cuisses, abdos, fessiers).

Le cours collectif présente l'avantage d'être bien plus efficace que si vous étiez seul ! Toutes ces activités sont accessibles aux personnes de plus de 16 ans en bonne condition physique (notamment au niveau cardiovasculaire). Un abonnement Premium de 60 €/mois vous donne un accès illimité à toutes les activités. Les cours sont à 12 € la séance ou 110 € les 10.

« Il y a une réelle complémentarité entre les activités dites sèches (fitness) et celles dites humides (piscine). Pour un entretien optimum du capital physique, je conseille de suivre 2 cours par semaine puis de faire une séance de récupération dans l'eau suivie d'une relaxation dans l'espace bien-être », conclut Philippe Robinet. Les équipes du centre aquatique sont disponibles pour mettre en place un programme adapté à chaque personne, il ne faut pas hésiter à leur demander conseil.

### BON PLAN

Outre les cartes et les abonnements, financièrement plus intéressants, les 11-18 ans peuvent utiliser le Pass+ pour régler une partie des activités proposées par les établissements nautiques de RAMBOUILLET TERRITOIRES (voir en page 12).

### BON À SAVOIR

Les jeudis, le bassin olympique est accessible dès 7h30. Les mercredis et vendredis, le centre ferme ses portes à 21h30. Plus particulièrement destinés aux personnes en activité, ces horaires permettent de faire du sport sereinement, y compris avant ou après une journée de travail.

Horaires et tarifs sur le site Internet : [www.rt78.fr/centre-aquatique-les-fontaines](http://www.rt78.fr/centre-aquatique-les-fontaines)

### BODYPUMP® et BODYBALANCE®

Le BODYPUMP® est destiné aux personnes qui souhaitent s'affiner, se tonifier et se remettre en forme. Cet entraînement complet du corps, sur fond musical, brûle jusqu'à 540 calories par séance de 45 minutes.

Idéal pour tout le monde, le BODYBALANCE® est un cours inspiré du yoga qui améliore l'esprit, le corps et la vie. Sur une bande son inspirante, des mouvements simples de yoga englobent des éléments de Tai-Chi et Pilates. La respiration fait partie intégrante de tous les exercices. Après 45 minutes de cours, on se sent calme, centré et heureux.



# Les actus de RAMBOUILLET TERRITOIRES

Et pour en savoir plus, consultez les rubriques « À la une » et « Agenda » sur [www.rt78.fr](http://www.rt78.fr)



## AGIR POUR LE RECRUTEMENT DANS LE SUD-YVELINES

La crise sanitaire a changé les aspirations de nombreux salariés qui veulent davantage privilégier leur vie personnelle. Une des conséquences : la difficulté de recruter dans des secteurs comme les services à la personne ou les transports. Parce que l'activité économique impacte directement l'avenir de notre région, RT lance des actions concrètes pour favoriser l'emploi. Le constat du Comité du Bassin d'emploi du Sud-Ouest Francilien dont fait partie RT est sans appel : les entreprises ont du mal à recruter. La période du Covid a fait émerger de nouvelles exigences pour le travail et un manque d'attrait pour certains secteurs. De nombreuses personnes souhaitent maintenant travailler à proximité de leur habitation. Pour autant, des domaines d'activité ont des offres qui ne trouvent pas de candidats. 400 postes d'aides à

domicile et d'aides-soignants ne sont pas pourvus. Même chose pour 160 offres de conducteurs routiers. RT propose de partir des besoins des entreprises. Pour exemple, « Sur le territoire, trois sociétés des métiers du web sont en grande demande. Pour les aider, nous allons lancer, dès septembre 2023, une offre de formation locale spécialisée dans ce domaine », explique Thomas Gourlan.

## Eau potable : un nouveau délégué pour Rambouillet

Fin juillet, RAMBOUILLET TERRITOIRES a confié à SEFO (Société des Eaux de Fin d'Oise) la production et la distribution de l'eau potable sur la commune de Rambouillet. Dans un contexte d'inflation, à l'heure où le pouvoir d'achat des ménages est à la baisse, tout a été mis en œuvre pour assurer un maintien du prix de l'eau équivalent au précédent contrat.

La facture du solde a été émise par la société SUEZ fin août. Courant décembre, les abonnés recevront une facture de la part du nouveau délégué SEFO. Elle contiendra l'abonnement et la consommation depuis le 24 juillet.

Pour contacter SEFO, 7j/7 et 24h/24, appelez le 01 30 46 30 00. Informations sur le site [sefo-eau.com](http://sefo-eau.com)

## LE PASS+ : UNE CARTE POUR FACILITER L'ACCÈS DES JEUNES À LA CULTURE ET AU SPORT

Le Pass+ permet de bénéficier d'aides financières et de bons plans dans le sport et la culture. Il est possible d'utiliser le Pass+ pour régler une partie des frais de scolarité au conservatoire Gabriel Fauré et, depuis peu, pour les activités des établissements nautiques (centre aquatique Les Fontaines et piscine des Molières). Accordé aux jeunes de 11 à 18 ans, le Pass+ apporte une aide financière de 80 € (100 € pour les boursiers). Il donne aussi accès à des invitations pour des rencontres sportives ou des réductions pour des concerts.



Pour obtenir le Pass+, connectez-vous sur [passplus.fr](http://passplus.fr)

# Belle reprise des activités culturelles

Rien ne remplace le plaisir du spectacle vivant. Après les deux années particulières que nous venons de vivre, il faut redonner la possibilité d'assister à des concerts et le goût de pratiquer une activité culturelle, notamment aux plus jeunes. Pour cela, RAMBOUILLET TERRITOIRES et son conservatoire proposent des cours variés et soutiennent, tout au long de l'année, des spectacles de qualité. La rentrée se déroule bien pour les deux établissements du conservatoire, à Rambouillet et Saint-Arnoult-en-Yvelines. Les disciplines instrumentales font le plein. Il reste quelques places pour les cours de danse classique à Rambouillet et de danse jazz à Saint-Arnoult. Et si vous êtes intéressé par une pratique collective\*, le théâtre, il est encore temps de s'inscrire à Saint-Arnoult-en-Yvelines !

\* Les pratiques collectives proposées par l'établissement de Saint-Arnoult-en-Yvelines sous forme d'atelier sont : steel drums, batucada, orchestre Mio, Musique Assistée par Ordinateur, le Chœur d'Elsa, comédie musicale, Pilates, prise de parole en public...



## Agenda

19 OCTOBRE - 20H45

### Sonate et Trio

RAMBOUILLET • La Lanterne  
Concert d'Hugues Borsarello,  
Gauthier Capuçon et Jérôme Ducros

25 NOVEMBRE - 20H00

### Une nuit dans les jardins d'Espagne

ABLIS • L'Étincelle  
Concert du trio Ophélie Gaillard au violoncelle, Emmanuel Rossfelder à la guitare et Raquel Camarinha au chant

10 DÉCEMBRE - 20H00

### Concert de Noël

SAINT-ARNOULT-EN-YVELINES • Le Cratère  
Ensembles vocaux du conservatoire

17 DÉCEMBRE - 20H45

### ONDIF

RAMBOUILLET • La Lanterne  
Concert de l'Orchestre National d'Île-de-France  
Une soirée chez Offenbach

27 JANVIER 2023 - 18H00

### La Nuit des Conservatoires

RAMBOUILLET et SAINT-ARNOULT-EN-YVELINES  
Au sein des deux établissements, portes ouvertes pour cet événement désormais national.

Pour toutes informations : [www.rt78.fr/agenda](http://www.rt78.fr/agenda)

Quelques musiciens de l'orchestre symphonique du conservatoire Gabriel Fauré

© Caroline Lemoine



## DÉCOUVERTE

# Villes et villages du Sud-Yvelines



Jean-Louis Duchamp  
Maire réélu en 2020 après  
l'avoir été « au siècle dernier »

## Vieille-Église-en-Yvelines, une histoire d'eau

**Au nord de RAMBOUILLET TERRITOIRES, Vieille-Église-en-Yvelines charme par son environnement. Il est bon de s'y promener, au bord de l'étang de la Tour ou le long des paisibles rigoles royales. Ses habitants apprécient ce cadre de vie particulièrement agréable.**

En 711, le village existe déjà et se nomme Vetus-Monasterium. Quand Louis XIV a besoin d'eau pour alimenter les bassins et les fontaines du château de Versailles, de 1675 à 1685, un vaste réseau hydraulique d'étangs artificiels, de rigoles et d'aqueducs est créé pour collecter les eaux de pluies et assurer le drainage des plateaux. Aujourd'hui, c'est le royaume des randonneurs et des pêcheurs.

« 93 % de notre territoire est occupé par des espaces naturels », explique Jean-Louis Duchamp. « Nous sommes entourés de forêts et de terres agricoles. Pour autant, nous bénéficions de la

proximité de Rambouillet et du Perray-en-Yvelines. » Nul doute que les habitants choisissent ce village pour la qualité de son environnement. Les étangs et rigoles d'Yveline viennent d'ailleurs d'être classés Réserve Naturelle Nationale en avril 2021. C'est la garantie d'une protection accrue de la faune et la flore locales.

La vie se construit de liens sociaux. L'école constitue naturellement un lieu de rencontres pour les soixante élèves et leurs parents. Jean-Louis Duchamp y est particulièrement attaché. Il a commencé sa scolarité ici, en 1960, dans la classe unique de sa mère, l'institutrice de l'époque. Pour aider les familles, la mairie assure un accueil des enfants scolarisés de 7h30 à 19 heures et ils profitent tous, le midi, de la cantine scolaire.

Preuve du dynamisme local, une épicerie participative a été lancée en juin dernier. Elle compte déjà une cinquantaine de familles adhérentes. En échange de 2 heures de présence par mois et par famille, l'association,

nommée « L'Épi rigoles », leur propose des produits issus de circuits courts et le plus souvent d'origine biologique. Avec une adhésion de 20 € pour l'année, l'épicerie connaît un vrai succès. C'est aussi l'occasion de rencontrer les voisins, de prendre un café et de mieux se connaître. Pour l'instant, l'ouverture a lieu le samedi matin et d'autres idées germent déjà pour augmenter les propositions de produits, comme celle d'un potager partagé.

« Un village est à l'image de ses habitants. Nous sommes très heureux d'avoir accueilli, depuis un peu plus d'un an, une vingtaine de jeunes foyers. C'est l'assurance d'une belle continuité pour notre vieux village », conclut le maire.

### À VOIR

- Les rigoles royales, les aqueducs et les ponceaux... À découvrir lors des visites guidées proposées par l'Office de Tourisme RT : [www.rambouillet-tourisme.fr/billetterie/visites-ot-rambouillet](http://www.rambouillet-tourisme.fr/billetterie/visites-ot-rambouillet)
- L'étang de la Tour et son pavillon forestier

### Radio Vieille-Église

La radio associative émet 24h/24 depuis 1981. Vous pouvez écouter RVE sur 103.7 dans un rayon de 35 km autour de Vieille-Église et sur [www.radiorve.com](http://www.radiorve.com) dans le monde entier !

À noter : « L'actu Rambouillet Territoires » à 11h50 et 17h20



**Superficie :**  
9,75 km<sup>2</sup>

**Population :**  
près de 700 Abbatiens

### RT Magazine

En couverture : le village de Vieille-Église-en-Yvelines vu du ciel avec, à l'horizon, l'étang de la Tour • Communauté d'agglomération Rambouillet Territoires - 22 rue Gustave Eiffel - 78120 Rambouillet • 01 34 57 20 61 • [accueil@rt78.fr](mailto:accueil@rt78.fr) • Directeur de la publication : Thomas GOURLAN • Directeur de la rédaction : Alain NARCYZ • Responsable de la rédaction : Stéphanie BRIVADY • Rédaction : Philippe DUPERRAY • Secrétaire de rédaction : Gaëlle LE CLINFF • Conception graphique, réalisation, édition et régie publicitaire : Cithéa • Crédits photos : © Rambouillet Territoires sauf mention contraire • Impression : Imprimerie ZIMMERMANN • Tirage : 37800 exemplaires • Parution : octobre 2022 • N° ISSN : 2803-1512 • Site web : [www.rt78.fr](http://www.rt78.fr)

**Mdanse78**  
Cours collectifs & particuliers - Stages

Enfants Ados Adultes

**École de Danse**

**Danses à Deux**  
Rock  
Bachata  
Kizomba  
Tango Argentín  
Dances de Salon (Cha-Cha, Tango, Valse, Paso Doble, etc.)

**Danses Solo**  
Afro Dance (Ados et Adultes)  
Dance Orientale (Ados et Adultes)  
Modern Jazz (Ados et Adultes)  
Hip-Hop (Ados et Adultes)  
Clavettes  
Éveil / Initiation à la danse  
Classique (Ados et Adultes)  
Multiformes

**Bien Être**  
Planches  
Barre ou Sol  
Hatha Yoga  
Sophrologie

Faites le premier pas, nous vous montrerons les suivants...

[www.mdanse78.fr](http://www.mdanse78.fr)

132 rue de la Louvière - Rambouillet - Martine et Jean-Pierre Marouby - 06 72 87 94 95

**RESTAURANT GASTRONOMIQUE**

**VILLA MARINETTE**

20 AV. DU GAL DE GAULLE  
78125 GAZERAN  
(À 5 MINUTES DE RAMBOUILLET)  
01 34 83 19 01

**ELECTRICITÉ GÉNÉRALE**  
**B. MILLÈRE**

Depuis 1975

**RÉNOVATION - BÂTIMENT**  
**DÉPANNAGE - 7/7 J**  
**REMISE AUX NORMES**  
**CHAUFFAGE ÉLECTRIQUE**  
**INSTALLATION DE MAGASINS**  
**INTERPHONE**  
**MOTORISATION DE PORTAILS**

**ZA du Bel Air**  
**78120 Rambouillet**  
**Rue Mège Mouries**

**06 80 28 87 79**

**DEVIS GRATUIT**



# So IMMO 78

SUD-OUEST IMMOBILIER

TOUTES TRANSACTIONS IMMOBILIÈRES  
AVIS DE VALEUR GRATUIT.



L'agence immobilière du Sud-Ouest Yvelines

29 RUE DE LA FORÊT  
GUIPERREUX  
78125 HERMERAY  
**01 34 94 69 83**

**[www.soimmo78.com](http://www.soimmo78.com)**

SO IMMO 78, SARL au capital de 1 500 €, dont le siège social est situé 29 rue de la forêt – Guiperreux – 78125 HERMERAY, immatriculée au RCS de Versailles n° 822 973 301, TVA FR61 822973301. Titulaire de la carte professionnelle sous le n° CPI 7801 2016 000 013 744 comportant la mention transactions sur immeubles et fonds de commerce délivrée par la Préfecture CCI Paris Ile de France, ayant pour garant QBE dont le siège est situé Cœur défense - Tour A - 110 esplanade du Général de Gaulle 92931 La défense cedex.